

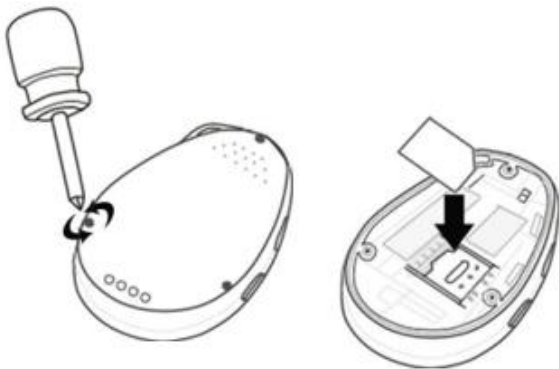
# Osebna mobilna alarm naprava: SOS gumb

## Spoznavanje SOS gumba: EV-07B 2G



### Vstavite SIM kartico

SIM kartica ni priložena v paketu. Nano SIM kartico lahko uporabnik pridobi pri svojem lokalnem operaterju.



- Odvijte zadnji pokrov in ga odstranite.
- Vstavite SIM kartico in se prepričajte, da je aktivirana in ima dovolj dobroimetja.
- Namestite pokrov nazaj in privijte vijake

**Pred namestitvijo SIM kartice preverite, ali ima kartica nastavljen PIN. Če ga ima, ga odstranite s pomočjo mobilnega telefona.**

### Aktivacije SOS gumba / Naprave

- **Prižig naprave:** pritisnite na gumb za klicanje, ki je na boku naprave. Zasvetila bo zelena in modra LED lučka. Naprava se tudi sama prižge, ko se polni baterija.
- **Izklop naprave:** skupaj držite SOS gumb in gumb za klic, ki je na boku naprave. Držite dokler se ne izklopita zelena in modra lučka (LED lučka).

Za začetno vzpostavitev GPS signala uporabljajte napravo na prostem ali v bližini okna, da se lahko poveže s sateliti. Glede na okolje lahko to traja nekaj minut. **Ko zazna GPS satelite se naprava aktivira.**

### Polnjenje naprave

Obstajata dva načina za polnjenje vaše naprave. Preko napajalne postaje ali z magnetnim USB kablom (dodatek).



### Polnjenje z magnetnim USB kablom (dodatno naročilo)

- Pri nameščanju magnetnega USB kabla na polnilne kontakte naprave poskrbite, da je pravilno nameščen.
- Indikator napajanja (rdeča lučka) med polnjenjem utripa, ko je naprava popolnoma napolnjena, pa sveti neprekinjeno.

### Sproženje SOS alarma



Ko potrebujete pomoč, pritisnite SOS gumb za **3 - 4 sekunde**, dokler ne zaslišite glasovnega sporočila o aktivaciji SOS alarma. S tem se začne zaporedje pošiljanja SMS sporočila na vaše **nujne kontakte**, temu pa sledijo odhodni klici. Če se naprava ne uspe povezati s prvim številom, bo po 10 sek. poklicala drugo številko

## Nastavitve naprave (spodaj imate QR kodo za dostop do navodil uporabe naprave)

Za vnos določenih nastavitvev in komand morate poslati SMS sporočilo na telefonsko številko SOS naprave. V sporočilo vnesete ustrezni ukazni niz, ki omogoča konfiguracijo in delovanje naprave: ime naprave, vnašanje nujnih kontaktov, zaščiti z geslom, nastavitve SOS alarma, pridobivanje podatkov od naprave (sledenje), SOS alarm v sili, alarm za padec, alarm za odsotnost gibanja, alarm za gibanje, alarm, ob nagibu, alarm za prekoračitev hitrosti, alarm za dobro počutje, budilka, čas brez motenj, klicanje nujnega kontakta, gumb za tihi način, stranski gumbi, vibracija naprave, zvočni signal, jakost zvoka, klicanje, LED lučke, nastavitve časovnega pasu, opozorila baterije, izklop naprave, reset naprave...

## Način delovanja naprave: za daljše delovanje baterije predlagamo mode3

Naprava ima več načinov delovanja, ki vplivajo na to, kako pogosto pošilja podatke, kako uporablja mobilni internet, GPS in druge funkcije. Primeren način izbereš glede na potrebe – npr. stalno sledenje, varčevanje z baterijo (**mode3**), samo ob dogodkih itd. Več o nastavitvah

## Vnos nujnih kontaktov

Nastavitve kontaktnih števil je prvi korak za delovanje naprave. Seznam teh števil je osnova za vse funkcije, povezane s klicanjem in pošiljanjem **SMS-ov**: SOS, alarm ob padcu, alarm pri nagibu, alarm ob nepremičnosti, seznam dovoljenih števil itd.

1.1 Nastavitev kontaktnih števil		
Struktura ukaza:	A(n),(SMS da/ne),(klic da/ne),(telefonska številka)	
Pomen posameznih delov ukaza	(n)	Zaporedna številka kontakta (vrednosti od 1 do 10)
	SMS da/ne (0 ali 1)	0 pomeni, da ob alarmu ne prejme SMS-a, 1 pomeni, da prejme SMS
	Klic da/ne (0 ali 1)	0 pomeni, da ob alarmu ne prejme klica, 1 pomeni, da prejme klic
	(telefonska številka)	Številka mobilnega ali stacionarnega telefona
Primer ukazni niz:	A1,1,1,031234567	Ta ukaz nastavi kontakt št. 1, ki bo prejel tako SMS kot klic na številko 031234567
Odziv naprave:	Set contact number 1 ok.	Kontaktna številka 1 je bila uspešno nastavljena.
1.2 Preveri nastavljene kontaktne številke		
Struktura ukaza:	A?	S tem ukazom preveriš, katere kontaktne številke so trenutno shranjene v napravi.
Primer (ukazni niz):	A?	
Odziv naprave:	A1: 1,1,031234567 A2: 1,0,041234567 A3: 0,1,051234567	številka 031234567 prejme tako <b>SMS</b> kot <b>klic</b> številka 041234567 prejme le <b>SMS</b> številka 051234567 prejme le <b>klic</b>
1.3 Odstrani kontaktno številko		
Struktura ukaza:	removeA(n)	S tem ukazom odstraniš določeno kontaktno številko iz seznama. (n) – številka kontakta, ki ga želiš odstraniti (1–10)
Primer ukazni niz:	removeA5	
Odziv naprave:	Contact number 5 removed.	Kontaktna številka 5 je bila odstranjena.

## Slovenska navodila za SOS gumb

Na spletni strani ali preko QR kode se nahajajo vsa potrebna navodila za uporabo SOS gumba.

Skenirajte QR kodo ali obiščite povezavo:

[www.ihelp.si/SOS\\_gumb/Navodila\\_uporabe\\_SOS\\_gumb\\_07B\\_2G\\_v1.pdf](http://www.ihelp.si/SOS_gumb/Navodila_uporabe_SOS_gumb_07B_2G_v1.pdf)



### SPECIFIKACIJA NAPRAVE

- Dimenzije: 61 mm × 44 mm × 16 mm
- Teža: 40 g
- Baterija: Polnilna, 3,7 V, 800 mAh
- Polnilna napetost: 5 V DC
- Vodoodpornost: IP67
- 4 tehnologije lociranja: GPS, BLE, Wi-Fi, LBS

### OPOZORILO:

- Ne uporabljajte in ne shranjujte naprave na prašnih mestih.
- Ne izpostavljajte naprave previsokim ali prenizkim temperaturam.
- Čistite napravo z mehko suho krpo. Ne uporabljajte kemikalij ali detergentov.
- Ne razstavljajte in ne predelujte naprave.
- Uporaba drugih baterij lahko povzroči neželene situacije.
- **Podatke IMEI in SIM kartice hranite kot zaupne.**



Za dodatne informacije obiščite: [www.ihelp.si](http://www.ihelp.si) / iHELP d.o.o.