

ZANESLJIV SOS GUMB EV-07S



NAVODILA ZA NAPRAVO: SOS GUMB EV-07S

(poveča varnost starejših, družine, otrok in hišnih ljubljencev)

DOTIK TIPKE, KI LAHKO REŠI ŽIVLJENJE

S pritiskom na SOS gumb naprava obvesti 3 nujne kontakte o vaši lokaciji in prične s klicem na prvi nujni kontakt. Izredno zanesljiv SOS gumb, ki ga oblikuje enostavno nastavljanje in uporaba.

SOS ALARM

Kadar gre za klic v sili, lahko uporabnik pritisne in drži SOS gumb 3 sekunde. Rdeča lučka naprave bo začela hitreje utripati, oddala bo opozorilni ton in zavibrirala, kar pomeni, da je SOS klic uspešen. Potem naprava pošlje **SOS alarm v obliki SMS sporočila** nujnim kontaktom, ki so vneseni v napravo. Istočasno naprava **avtomatsko kliče** po zaporedju vnesene nujne kontakte v SOS gumbu enega po enega, dokler prvi nujni kontakt ne prevzame SOS klica. **SOS gumb omogoča dvosmerno komunikacijo z nujnim kontaktom.**

SIM KARTICA

Osnova za uporabo naprave SOS gumba je **mikro SIM kartica**. Priporočamo mobilne pakete, ki imajo neomejene klice v vsa omrežja in neomejena SMS sporočila. Sami poskrbite za SIM kartico, lahko jo naročite pri mobilnemu operaterju sklenete naročniško razmerje ali kupite kot samoplačniško kartico.

POMEMBNO OBVESTILO

**SIM kartica mora biti odklenjena
(PIN številka mora biti odstranjena).**

!!! OPOZORILO !!!

Preden aktivirate (prižgete) napravo, morate najprej napolniti baterijo na 100%. Napravo polnite **4 ure**. Odvisno od uporabe naprave in od moči GSM signala, priporočamo, da napravo polnite na vsake **2 - 3 dni**. V primeru, da moč baterije pade **pod 20%**, bo naprava avtomatsko poslala SMS sporočilo nujnemu kontaktu, ki ste ga vnesli v napravo. **Priporočamo, da imate aktiviran način delovanja SOS gumba na OHRANJEVALNIK BATERIJE (SMS komanda: PS1).**

KAKO AKTIVIRATI / PRIŽGATI / UGASNITI NAPRAVO IN AKTIVIRATI LOKACIJO GPS NAPRAVE

- **Izklop naprave:** skupaj držite SOS gumb in gumb za klic, ki je na boku naprave. Držite dokler se ne izklopita zelena in modra lučka (LED lučka).
- **Prižig naprave:** pritisnite na gumb za klicanje, ki je na boku naprave. Zsvetila bo zelena in modra LED lučka. Naprava se tudi sama prižge, ko se polni baterija.
- **Aktivacija lokacije GPS naprave:** Bodite na prostem ali pa stopite k oknu. Čas za lociranje naprave je lahko **tudi do 10 minut**, odvisno koliko hitro se naprava poveže z GPS sateliti.

MOŽEN NAČIN UPORABE:

OPERACIJE GUMBA vam omogočajo klicno alarmiranje in pošiljanje SMS alarma trem nujnim kontaktom, ki ste jih vnesli v napravo. Na mobilno številko naprave (SOS gumb) pošljete SMS z ukaznim nizom.

1. OPERACIJE GUMBA

VNOS KONTAKTOV	Na mobilno številko SOS gumba pošljete SMS z ukaznim nizom	ODGOVOR SOS GUMBA (SMS sporočilo)
*Nujni kontakt št. 1	Ukazni niz: A1,mobilna številka Npr.: A1,041xxxxyy	Po uspešni nastavitvi vam naprava odgovori: Set mobile number 1 OK! <i>*Vneseni kontakt lahko zbršete z ukaznim nizom A0. Pošljite SMS z ukazom A0 na številko naprave.</i>
*Nujni kontakt št. 2	Ukazni niz: B1,mobilna številka Npr.: B1,0038640xxxxyy	Po uspešni nastavitvi vam naprava odgovori: Set mobile number 2 OK! <i>*Vneseni kontakt lahko zbršete z ukaznim nizom B0. Pošljite SMS z ukazom B0 na številko naprave.</i>
*Nujni kontakt št. 3	Ukazni niz: C1,mobilna številka Npr.: C1,030xxxxyy	Po uspešni nastavitvi vam naprava odgovori: Set mobile number 3 OK! <i>*Vneseni kontakt lahko zbršete z ukaznim nizom C0. Pošljite SMS z ukazom C0 na številko naprave.</i>

**Ni obvezno vnesti 3 nujne kontakte, vendar pa je potrebno vnesti vsaj 1 nujni kontakt. Telefonsko številko se lahko vpisuje brez ali z klicno kodo države: 00386 (Primer za Slovenijo).*

NAPRAVO LAHKO ZAŠČITITE Z GESLOM**UKAZ: 123456lock**

Če boste poslali SMS ukaz **123456lock** na napravo, boste morali za vsak ukaz vpisati geslo. To pomeni, da boste morali za vsak poslan ukaz dodati geslo: **123456**.

Primer za pridobivanje lokacije: **123456loc**

Primer za dodajanje nujnega kontakta: **123456A1,041xxxxyy**

Ukaz 123456unlock

S poslanim ukazom 123456unlock na napravo boste odstranili geslo.

2. NAPRAVA SPREJEMA KLICE**UKAZ: Z0**

Ko boste na napravo poslali ukaz **Z0**, bo naprava **sprejemala klice samo od nujnih kontaktov**.

UKAZ: Z1

Ko boste poslali na napravo ukaz **Z1**, bo naprava prejela **klice iz vseh števil**.

3. NASTAVITEV ČASOVNEGA PASU**Ukaz : TZ +00/-00**

Slovenija je v pasu Srednjeevropskega časa, zato na mobilno številko SOS gumba pošljete SMS z ukaznim nizom **TZ+01**.

Po uspešni nastavitvi vam naprava pošlje SMS z odgovorom: **Set timezone OK**.

4. DODATNE NASTAVITVE

PRIDOBITEV LOKACIJE	Na mobilno številko SOS gumba pošljite SMS z ukaznim nizom: Loc	Prejeli boste odgovor s povezavo do Google zemljevida, stanje baterije in ostale tehnične funkcije.
STANJE NAPRAVE	Na mobilno številko SOS gumba pošljite SMS z ukaznim nizom: Status	Prejeli boste odgovor o vnesenih nujnih kontaktih, stanju baterije in ostale tehnične funkcije.
ALARM PRAZNE BATERIJE (Če je manj kot 20% vsi nujni kontakti prejmejo obvestilo)	Za vklop funkcije na mobilno številko SOS gumba pošljite SMS z ukaznim nizom: Low1	Prejeli boste odgovor: Low battery alarm on! Za izklop funkcije na mobilno številko SOS gumba pošljite SMS z ukaznim nizom: Low0
DVOSMERNI KLICI	Ukaz: CALL1 Odobrene številke (nujni kontakti) lahko kličejo uporabnika naprave SOS gumba.	Ukaz: CALL0 Odobrene številke (nujni kontakti) ne prejema klica uporabnika naprave SOS gumba.
IZKLOP SMS ALARMA	Ukaz: SMS0 Izklopi pošiljanje SMS alarmov nujnim kontaktom.	Ukaz: SMS1 , Aktivira pošiljanje SMS alarmov (nujni kontakti bodo prejeli alarm preko SMS-a).
ALARM ZA PADEC	Ko naprava zazna 1 meter padca in spremembo kota za 45° stopinj ob udarcu , sproži avtomatični alarm nujnim kontaktom (uporabnik ne rabi pritisnit na SOS gumb). Ukaz: FL0 Izklop senzorja za padec	Občutljivost padca ima 9 stopenj: FL1,1 ali FL1,2 ali FL1,3... do FL1,9 . FL1,1 pomeni največjo občutljivost FL1,9 pa najmanjšo. Ukaz: FL1 Ko zazna padec pošlje SMS alarm nujnim kontaktom. Ukaz: FL2 Ko zazna padec pošlje SMS alarm in aktivira klic nujnim kontaktom.
IME NAPRAVE	Ukaz: Name1, ime uporabnika Primer: Name1,Janez	V SMS obvestilu se izpiše ime uporabnika. Za izbris imena pošljite ukaz: Name0
IZKLOP 2 LED LUČI	Ukaz: LED1 Izklopljeni sta dve LED lučki (ne bosta več svetili)	Naprava bo javila »LED off« in LED lučki bosta nehali utripati, ampak naprava je aktivirana - deluje (prižgana). Za aktivacijo 2 LED lučki je ukaz: LED0



5. NAČIN DELOVANJE NAPRAVE

SLEDENJE	Ukaz: PS0	V tem načinu sta čipa GSM in GPS vedno vključena , baterija lahko zdrži med 18-24 ur
OHRANJEVALNIK BATERIJE (OSNOVNI NAČIN)	Ukaz: PS1	V tem načinu je GPS čip izključen, če ni nobenega gibanja ali druge uporabe. GSM čip je vključen in lahko sprejema klice, SMS-e in oddaja lokacijo. GPS se vključi ob premikanju, prejetju klicev in SMS-ov. V tem načinu baterija zdrži od 3 - 5 dni.

GLOBOK SPANEC	<p>Ukaz: DS1</p> <p>Za izklop te funkcije pošljite SMS z ukazom: DS0.</p>	<p>GSM in GPS čip sta izključena, naprava ne more sprejemati klicev ali SMS-ov.</p> <p>Aktivira se samo z gibanjem. Ko je gibanje zaznano, se bo aktivirala za čas gibanja in se zopet ugasnila, ko ne bo več zaznano gibanje.</p> <p>Baterija lahko zdrži 20 dni, če ni nobenega gibanja.</p>
DELOVNI NAČIN	<p>Ukaz: Mode4</p>	<p>V tem načinu lahko naprava vedno prejme SMS-e in klice. GPS se vključi in posodobi lokacijo, samo če uporabnik pritisne na SOS gumb ali prejme klic / SMS.</p>

6. STANJE NAPRAVE

MODRA lučka BATERIJA	Sveti	Naprava se polni.
	Hitro utripa	Baterija je skoraj prazna, manj kot 20%.
	Ne sveti	Baterija se je napolnila ali se ne polni.
MODRA lučka GPS (lokacija)	Enojni utrip vsakih 3 sekunde	Naprava ima pozicijo GPS lokacije.
	Počasni utrip vsake 3 sekunde	Naprava nima GPS lokacije.
	Ne sveti	GPS je v spanju (miruje).
ZELENA lučka GSM	Enojni utrip vsake 3 sekunde	Naprava je povezana na GSM omrežje.
	Dvojni utrip na tri sekunde	Naprava je registrirana na GPRS omrežje.
	Počasni utrip vsake 3 sekunde	Naprava se povezuje na GSM omrežje
	Sveti	Ne zazna SIM kartico.

 SOS GUMB za SOS	<p>Na frontalnem delu naprave Pritisnite in držite 3 sekunde</p>	<p>Najprej naprava pošlje SOS alarm v SMS obliki nujnim kontaktom. Istočasno pa kliče 1 nujni kontakt, če ni odgovora, kliče 2 nujni kontakt in 3 nujni kontakt. Če ni bilo prejetega odgovora od nobenega nujnega kontakta, bo naprava počakala 5 minut in ponovno klicala, dokler ne bo prvega odgovora.</p>
 GUMB za klic	<p>Na boku se nahaja gumb za klic: Pritisnite in držite 3 sekunde</p>	<p>Naprava bo začela klicati nujni kontakt številka 2.</p>
	<p>Pritisnite na gumb za SOS</p>	<p>Konec klica / Prekinete klic</p>

Ukaz: RESET!

ko boste poslali na SOS gumb ukaz RESET, boste vse shranjene nastavitve dali nazaj na tovarniške nastavitve.

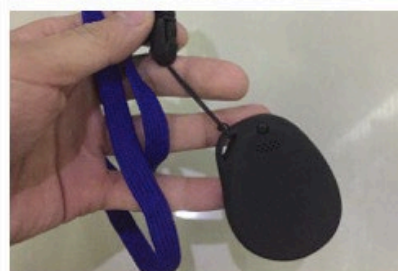
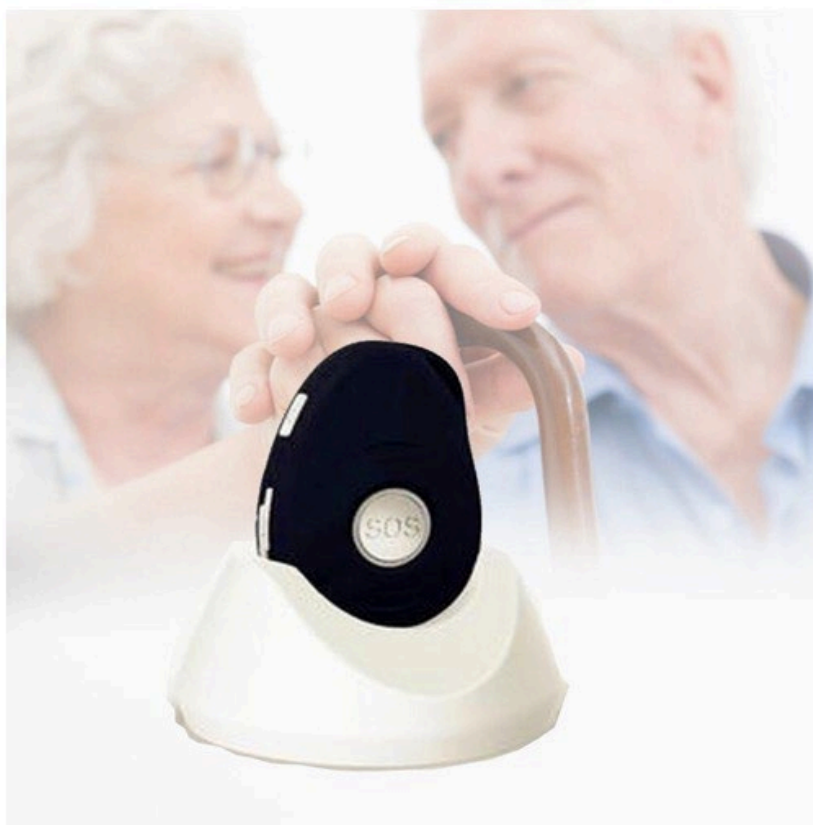
Ukaz: REBOOT

Za ponovni zagon naprave pošljite ukaz REBOOT. Naprava se bo sama ponastavila brez spreminjanja nastavitvev.

Ostala navodila in dodatne ukaze imate v priloženi knjigi: **USER GUIDE**

7. TEHNIČNE LASNOSTI NAPRAVE

- **Priporočamo, da polnite napravo na vsake 2 - 3 dni.**
- SMS ukazi za nadzor nad napravo in za vnos nujnih kontaktov.
- Vhod za **mikro SIM kartico**: 2G / 3G povezava.
- Povezava: GSM / GPRS.
- Frekvenca: 850 / 900 / 1800 / 1900 MHz.
- Vsebuje: SOS gumb, senzor hitrost gibanja, zvočnik, mikrofonski, GPS, senzor padca, GEO-fence (določa se virtualno območje sledenja: nujni kontakt prejme obvestilo, ko imetnik naprave pride domov ali zapusti dom,).
- GPS čip: U-blox G7020 (podpira AGPS).
- GPS občutljivost: med -148dBm do -162dBm.
- GPS natančnost: < 2,5 metrov.
- LED lučka: Zelena (GSM / GPRS); Modra (GPS).
- Pritisnite in držite tri sekunde SOS gumb: sproži se SOS alarm.
- Ob aktivaciji SOS gumba: zavibrira gumb in zvočno opozorilo (pisk).
- Baterija: 800mAh Li-ion.
- Čas trajanja baterije: normalno delovanje je 4 - 5 dni. V primeru velike uporabe senzorike okoli 2 dni.
- Polnjenje baterije: preko priklonke postaje ali micro USB kabla.
- Polnjenje baterije: DC 5V (12-4V).
- Ohišje: iz mehke gume, zelo udobna naprava; Vodoodpornost: IP 67.
- Deluje v temperaturi: od -20°C do +80°C; Vlaga: 5% - 95% (brez kondenzacije).
- Dimenzije: 61 x 44 x 16 mm; Teža SOS gumba: 35 g.
- Certifikat: CE, RoHS, FCC.
- Garancija na napravo: 1 leto.





Na naslednji strani je slikovni prikaz kako vstavimo mikro SIM kartico v napravo.

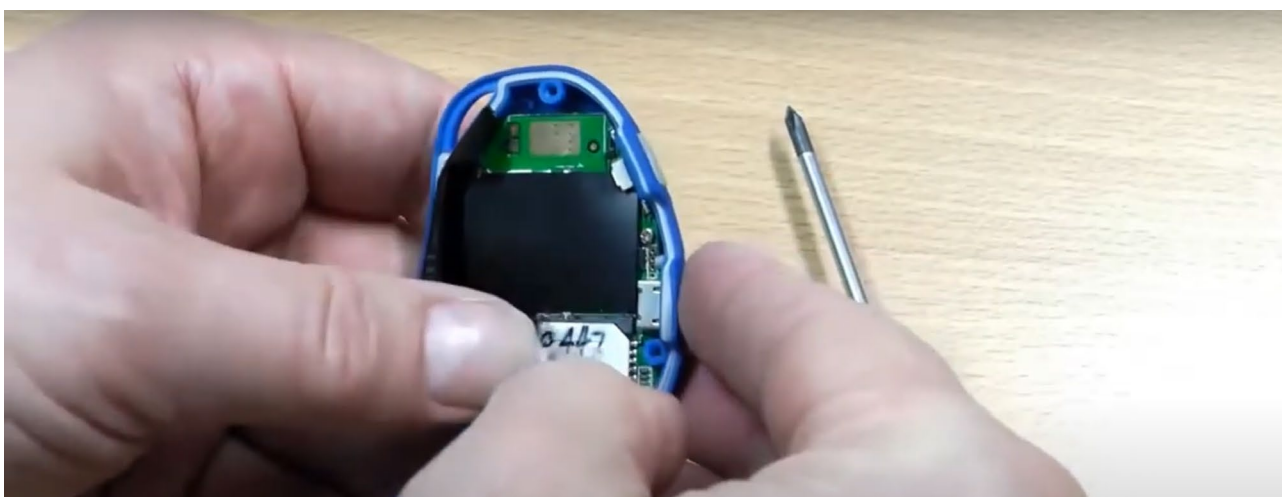


KAKO VSTAVIMO MIKRO SIM KARTICO

Premaknemo levo in dvignemo železni pokrov.



Pokrov mora biti dvignjen in vsatvimo SIM kartico.



Železni pokrov, ki drži SIM kartico moramo premakniti na desno, da se zaklene SIM kartica (da ne pade ven).

